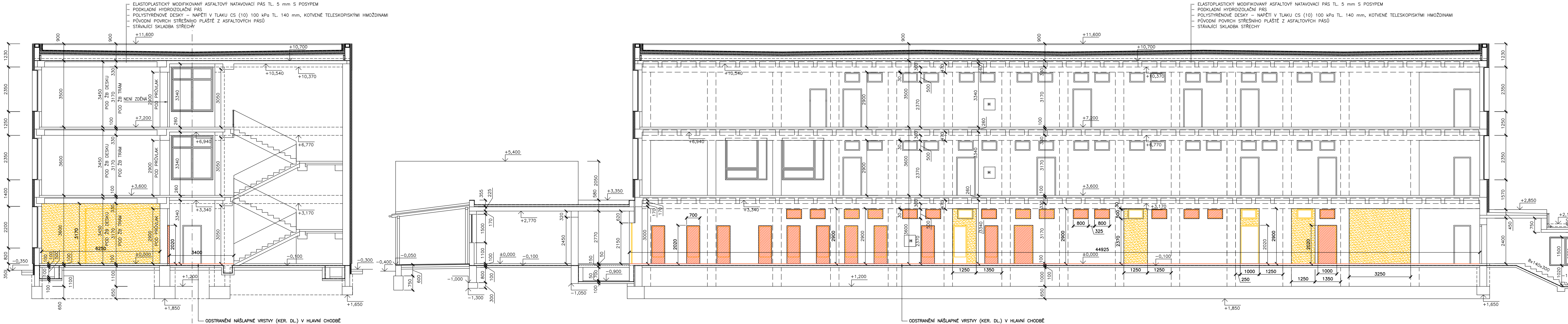


ŘEZ A-A - BOURACÍ PRÁCE - PAVILON "B"

ŘEZ B-B - BOURACÍ PRÁCE - PAVILON "B" A SPOJ. KRČEK



LEGENDA:

STÁVAJÍCÍ KONSTRUKCE

BOURACÍ PRÁCE

ZAZDÍVACÍ PRÁCE
DOZDĚNÍ OTVORŮ U RUŠENÝCH VNITŘNÍCH DVEŘÍ
DOZDÍVKY PŘÍČEK TL. DLE TL. STÁVAJÍCÍ DOZDÍVANÉ PŘÍČKY
VNITŘNÍ NENOSNÉ ZDIVO Z POROBETONOVÝCH TVÁRNIC, P2–500
/ VÝPOČTOVÁ PEVNOST ZDIVA 0,6 MPa /

V HLAVNÍ CHODBĚ SE ODSTRANÍ NÁSLAPNÁ VRSTVA (KERAMICKÁ DLAŽBA), POVRCH OČIŠTĚN A VYSRAVEN (NOVĚ SE DOPLNÍ NOVÁ NÁSLAPNÁ VRSTVA – KER. DLAŽBA VČETNĚ SAMONIVELAČNÍ STĚRKY)

L. BENEDA, stavební a projekční kancelář

LUBOŠ BENEDA
ČIŽICKÁ 279, 332 09 STĚNOVICE
IČ: 13882589 • DIČ: CZ5807271008
PROVOZOVNA: ČERNICKÁ 9 A 11
301 36 PLZEŇ

VED. PROJ.: L. BENEDA	ODP. PROJ.: M. SMUTNÝ	VYPRACOVALA: D. PLUHAŘOVÁ
OBEC: PLZEŇ	STAVEBNÍ ÚŘAD: PLZEŇ 3	
INVESTOR: STŘEDNÍ ODBORNÉ UČILIŠTĚ ELEKTROTECHNICKÉ, VEJPRNICKÁ 56, 318 00 PLZEŇ		
RAZÍTKO:		
DATUM: 01.2015		
STUPEŇ: PROJEKT		
Č. ZAKÁZKY: 201418		
FORMÁT: 4xA4		
MĚR.: 1:100		
Č. VÝKR.: 7.		

**PROJEKTOVÁ DOKUMENTACE
NA OPRAVY PAVILONU "B"
SOUE PLZEŇ**

I. ARCHITEKTONICKO – STAVEBNÍ ŘEŠENÍ

ŘEZ A–A, B–B – BOURACÍ PRÁCE
(SPOJOVACÍ KRČEK, PAVILON "B")